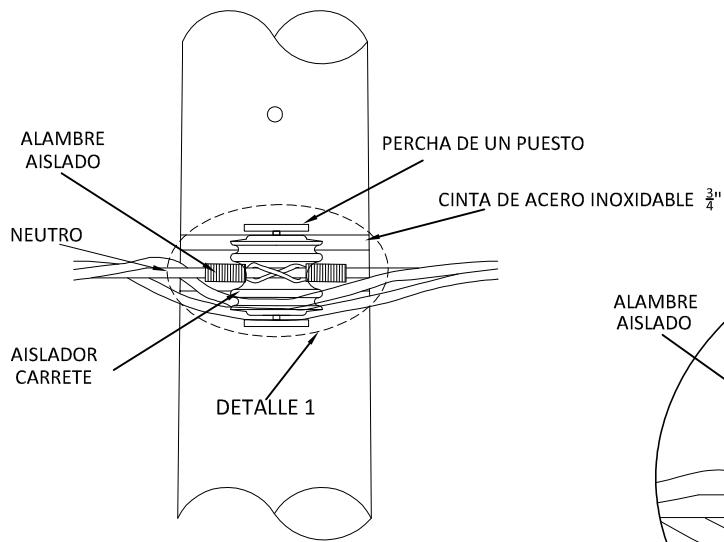
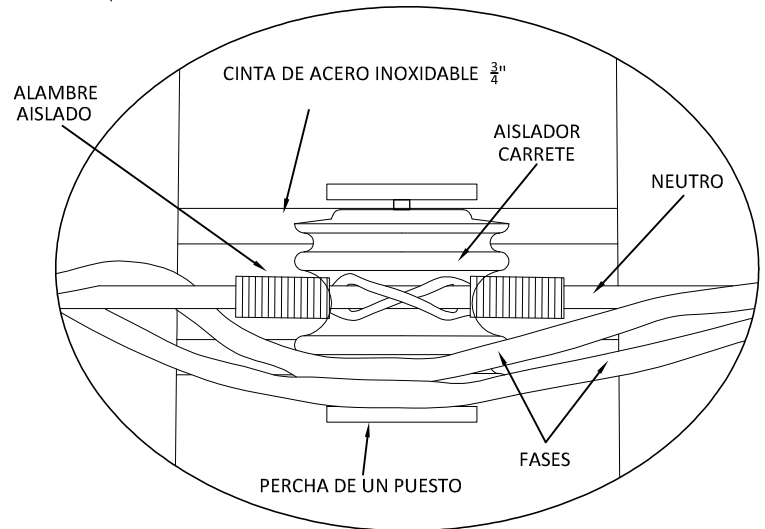


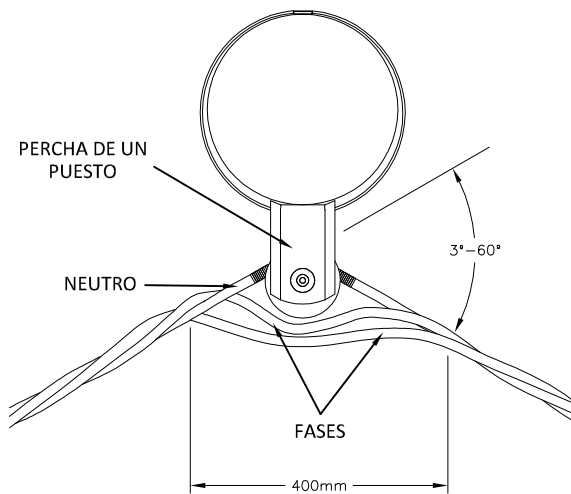
VISTA FRONTAL



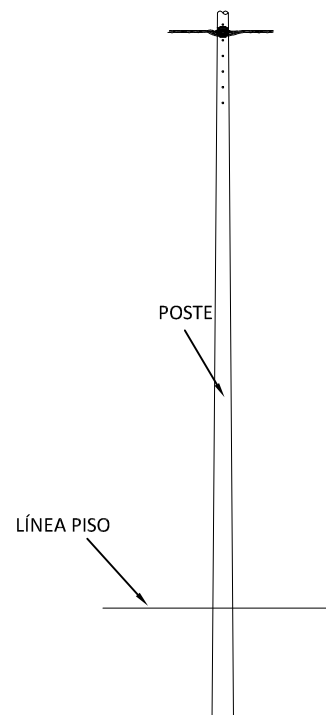
DETALLE 1



VISTA PLANTA



VISTA FRONTAL ESTRUCTURA



NOTA:
1. Altura mínima de la Red Trenzada 6000 milímetros.

UCC MANO DE OBRA

UCC	DESCRIPCION DE MANO DE OBRA	UNIDAD	CANT
INSBT1	MONTAJE CONJUNTO RED BT CON PERCHA CORRIDO/TERMINAL	u	1

UCC MATERIALES

UCC	DESCRIPCION DE UCC MATERIALES	UNIDAD	CANT
BT01	CONJUNTO RED DE BAJA TENSIÓN CON PERCHA TRENZADA CORRIDO	u	1

LISTA DE MATERIALES

CODIGO	DESCRIPCION MATERIAL	UNIDAD	CANT
2677690	CINTA BAND IT 3/4"	rollo	0,07
2677796	HEBILLA PARA CINTA BAND IT 3/4"	u	2
1123300	AISLADOR PORCELANA TIPO CARRETE ANSI 53-3	u	1
1406100	PERCHA DE 1 PUESTO	u	1
1352203	ALAMBRE DE ALUMINIO AISLADO No.8 AWG,600 V	m	2