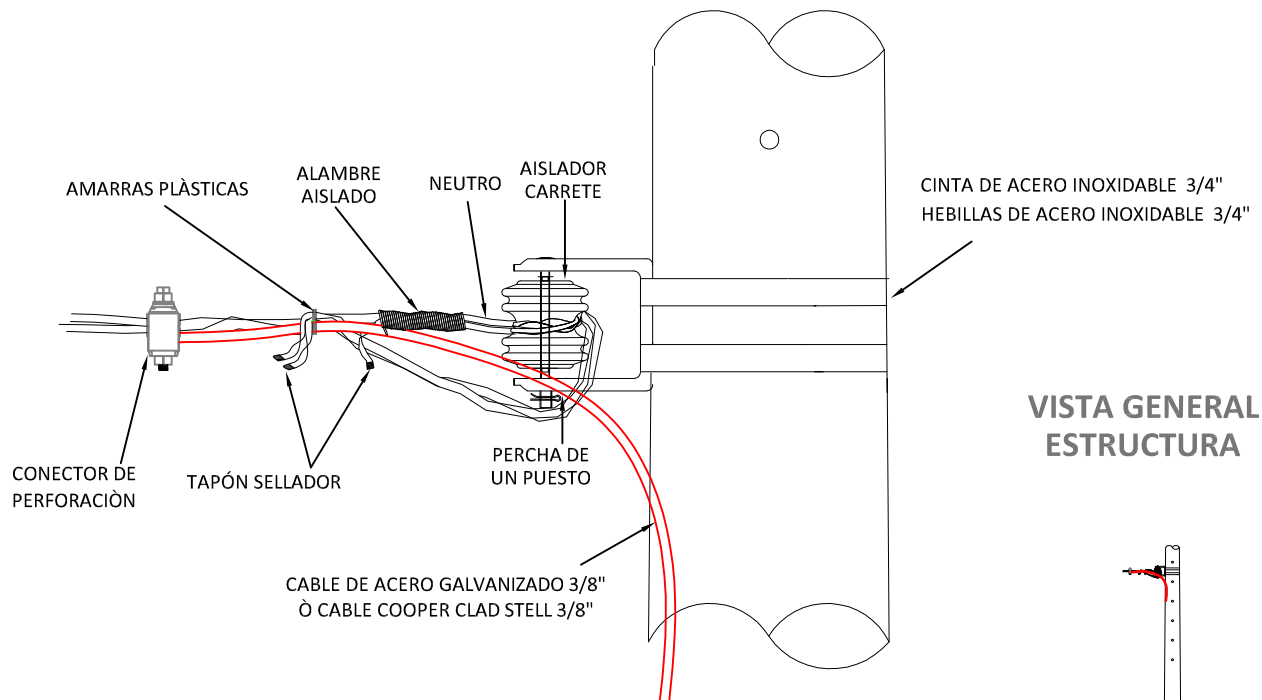
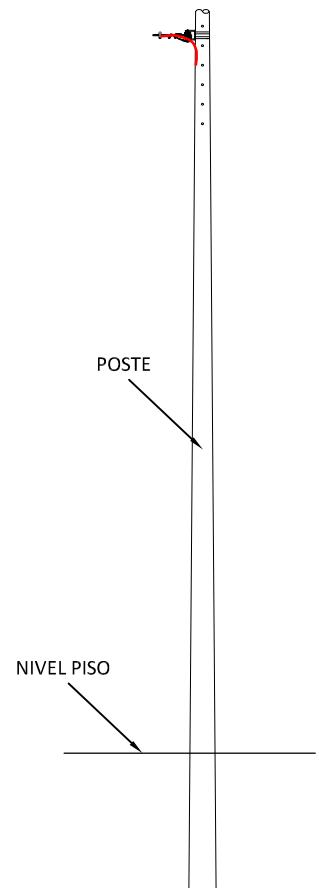


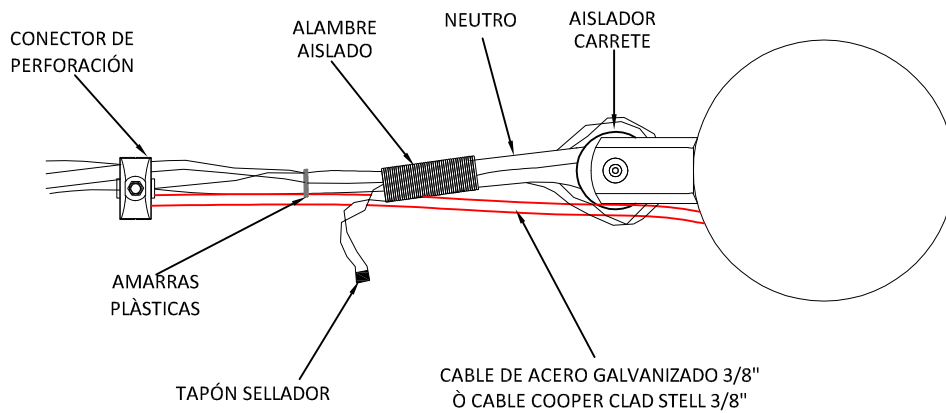
VISTA FRONTAL



VISTA GENERAL ESTRUCTURA



VISTA PLANTA



NOTA:

1. Altura mínima de la Red Trenzada 6000 milímetros.

UCC MANO DE OBRA

UCC	DESCRIPCION DE MANO DE OBRA	UNIDAD	CANT
INSBT1	MONTAJE CONJUNTO RED BT CON PERCHA CORRIDO/TERMINAL	u	1

UCC MATERIALES

UCC	DESCRIPCION DE UCC MATERIALES	UNIDAD	CANT
BT03	CONJUNTO RED DE BAJA TENSIÓN CON PERCHA TRENZADA TERMINAL	u	1
1917100	TAPON SELLADOR DE CABLE TRENZADO 2-4/0 AWG	u	3 Ó 4 *(1)

*(1) La cantidad es de acuerdo al número de hilos de la Red Trenzada de Baja Tensión

LISTA DE MATERIALES

CODIGO	DESCRIPCION MATERIAL	UNIDAD	CANT
2677690	CINTA BAND IT 3/4"	rollo	2
2677796	HEBILLA PARA CINTA BAND IT 3/4"	u	2
1123300	AISLADOR PORCELANA TIPO CARRETE ANSI 53-3	u	1
1406100	PERCHA DE 1 PUESTO	u	1
1352203	ALAMBRE DE ALUMINIO AISLADO No.8 AWG,600 V	m	2
1917100	TAPON SELLADOR DE CABLE TRENZADO 2-4/0 AWG	u	3 Ó 4 *(1)