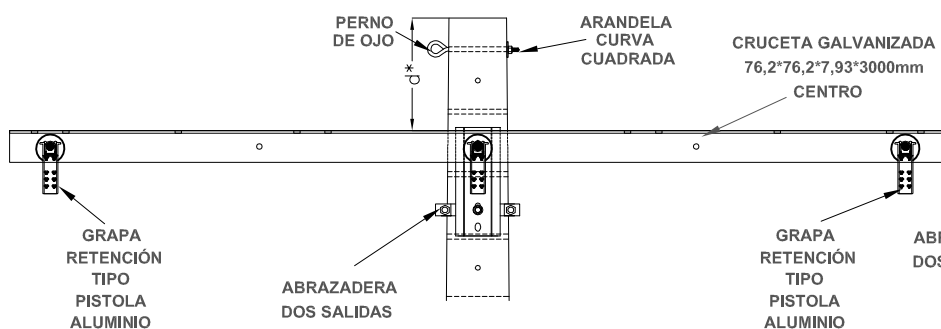
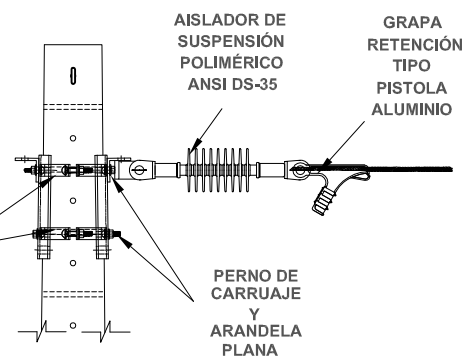


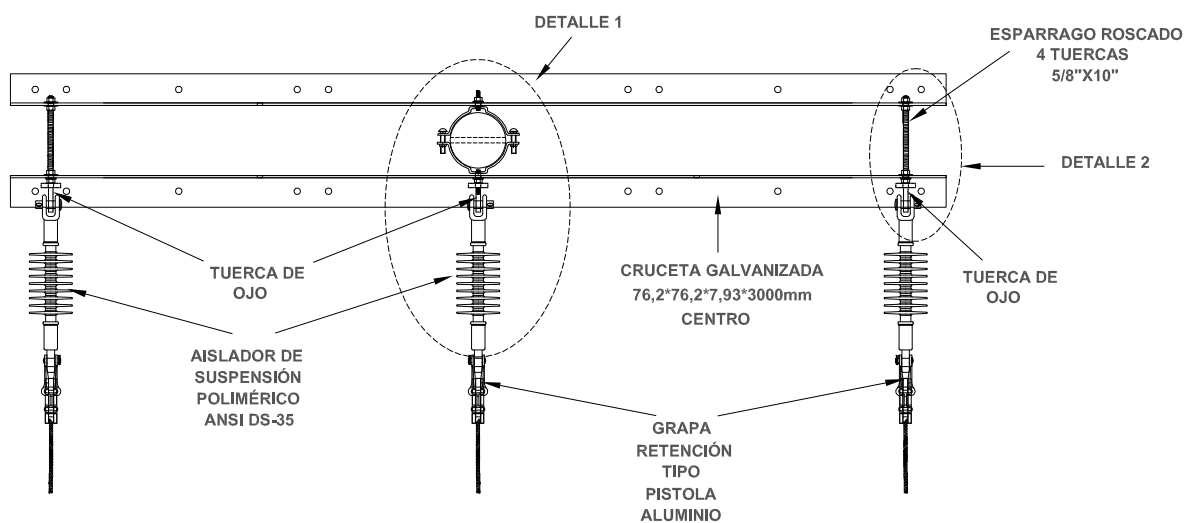
### VISTA FRONTAL



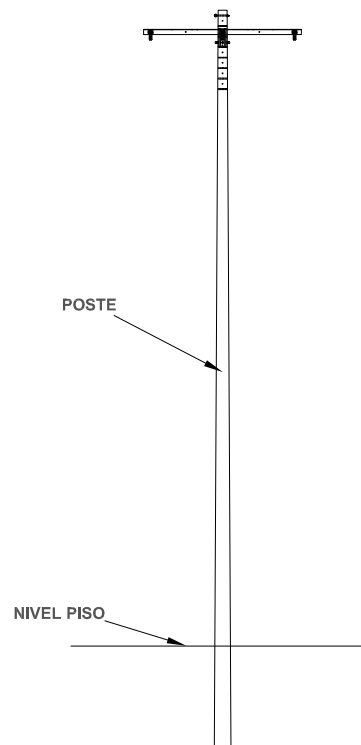
### VISTA LATERAL



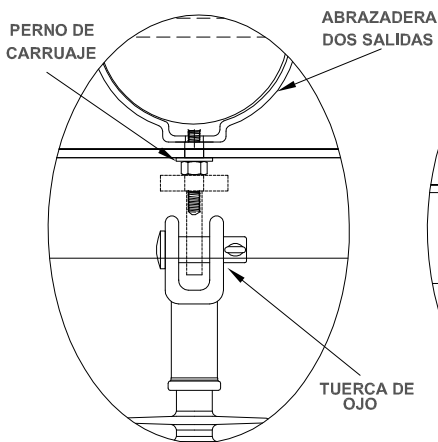
### VISTA PLANTA



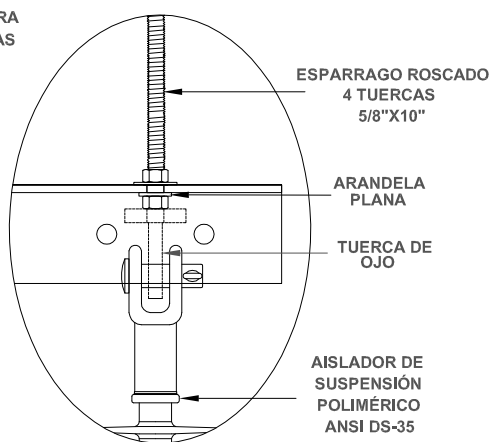
### VISTA GENERAL ESTRUCTURA



**DETALLE 1**  
FIJACION AISLADOR  
CRUCETA CENTRO



**DETALLE 2**  
FIJACION AISLADOR  
CRUCETA LATERAL



(\*) Opcional d= 50 cms para instalación de bayoneta de retención 76.2x76.2x6.35x2000 mm

**UCC MANO DE OBRA**

UCC	DESCRIPCION DE MANO DE OBRA	UNIDAD	CANT
INSMTSN5	MONTAJE CONJUNTO TRIFÁSICO MT SENCILLO TERMINAL	u	1

**UCC MATERIALES**

UCC	DESCRIPCION DE UCC MATERIALES	UNIDAD	CANT
TSN315C	CONJUNTO TRIFÁSICO SENCILLO NORMAL HORIZONTAL TERMINAL 34,5	u	1
1401214	ABRAZADERA 140 mm DOS SALIDAS (1*)	u	2
1401218	ABRAZADERA 180 mm DOS SALIDAS (1*)	u	2
1401220	ABRAZADERA 200 mm DOS SALIDAS (1*)	u	2
1410104	GRAPA DE RETENCION EN ALUMINIO 2-1/0 AWG (2*)	u	3
1410111	GRAPA DE RETENCION EN ALUMINIO 4/0-266.8 MCM (2*)	u	3

1\* COMPLEMENTO DEL CONJUNTO : LA SELECCIÓN DE LA ABRAZADERA ESTARÁ DE ACUERDO CON EL APOYO INSTALADO. REMITIRSE AL ANEXO DE UTILIZACIÓN DE ABRAZADERA SEGÚN TIPO POSTE NOR 02-11-01

2\* COMPLEMENTO DEL CONJUNTO : LA SELECCIÓN DE LA GRAPA DE RETENCION DE ALUMINIO ESTARÁ DE ACUERDO CON EL CALIBRE DEL CABLE A RETENER

**LISTA DE MATERIALES**

CODIGO	DESCRIPCION MATERIAL	UNIDAD	CANT
1420330	CRUCETA GALVANIZADA 76,2X76,2X7,93 X 3000 mm CENTRO	u	2
1111200	AISLADOR POLIMERICO TIPO SUSPENSION ANSI DS 35	u	3
1448150	TUERCA DE OJO ACERO GALVANIZADO 5/8"	u	3
1402261	ARANDELA REDONDA PLANA PARA PERNO 5/8"	u	12
1405221	PERNO TIPO CARRUAJE DE 5/8 X 1½"	u	4
1403110	ESPARRAGO ROSCADO 4 TUERCAS 5/8" X 10" - GALVANIZADO	u	2
Ver tabla 1	ABRAZADERA DOS SALIDAS DE ACUERDO A LA SELECCIÓN	u	2
Ver tabla 2	GRAPA DE RETENCION EN ALUMINIO	u	3

**TABLA 1. TIPOS DE ABRAZADERAS**

CODIGO	DESCRIPCION MATERIAL	UNIDAD	CANT
1401214	ABRAZADERA 140 mm DOS SALIDAS	u	2
1401218	ABRAZADERA 180 mm DOS SALIDAS	u	2
1401220	ABRAZADERA 200 mm DOS SALIDAS	u	2

**TABLA 2. TIPOS DE GRAPA DE RETENCION**

CODIGO	DESCRIPCION MATERIAL	UNIDAD	CANT
1410104	GRAPA DE RETENCION EN ALUMINIO 2-1/0 AWG	u	3
1410111	GRAPA DE RETENCION EN ALUMINIO 4/0-266.8 MCM	u	3