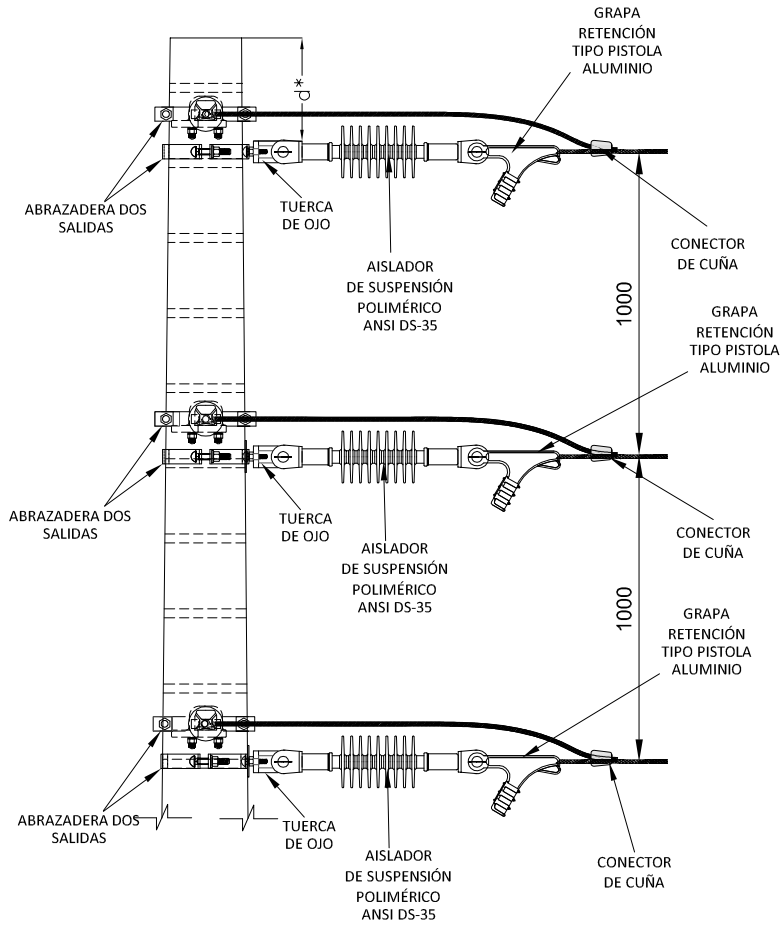
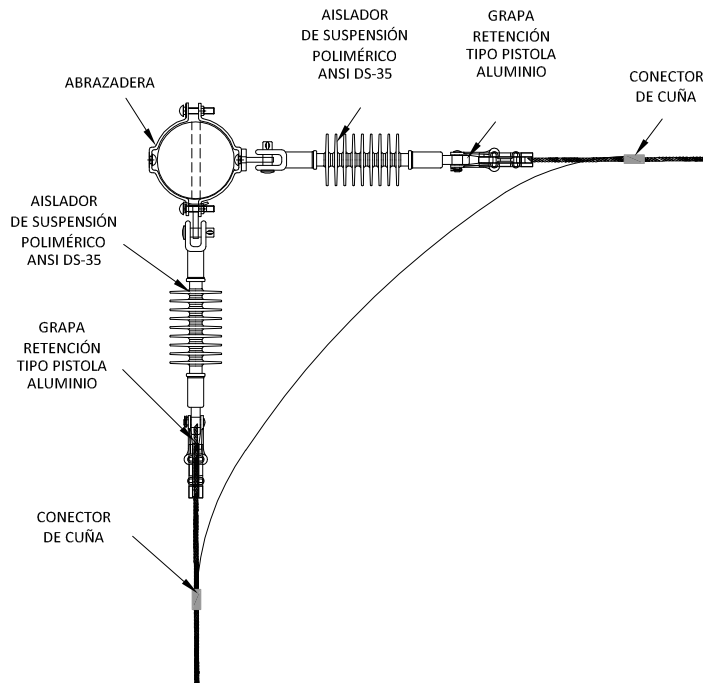


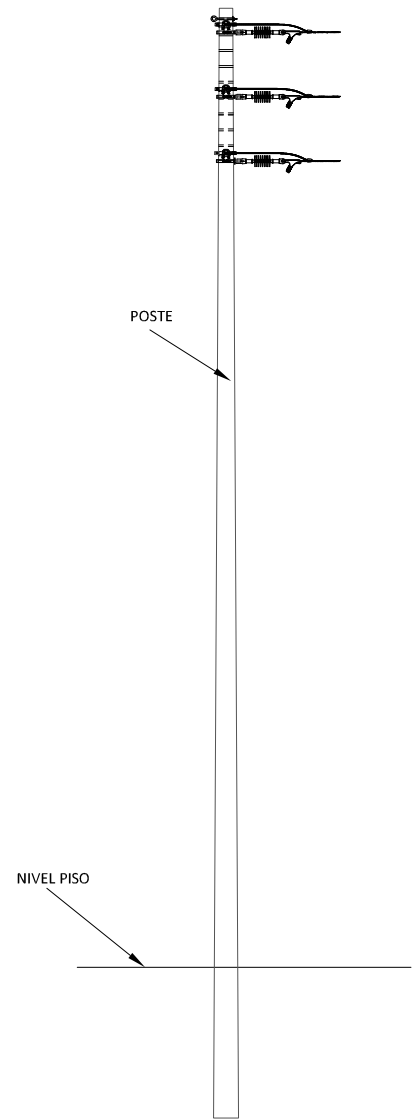
## VISTA FRONTAL



## VISTA PLANTA



## VISTA GENERAL ESTRUCTURA



(\*) Opcional d= 50 cms para instalación de bayoneta sencilla 76.2x76.2x6.35x2000 mm

**UCC MANO DE OBRA**

UCC	DESCRIPCION DE MANO DE OBRA	UNIDAD	CANT
INSMTSN3	MONTAJE CONJUNTO MT TRIFÁSICO SENCILLO RETENCIÓN	u	1

**UCC MATERIALES**

UCC	DESCRIPCION DE UCC MATERIALES	UNIDAD	CANT
TSN343PC	CONJUNTO TRIFÁSICO SENCILLO NORMAL VERTICAL RETENCIÓN 34,5	u	1
1401214	ABRAZADERA 140 mm DOS SALIDAS (1*)	u	6
1401218	ABRAZADERA 180 mm DOS SALIDAS (1*)	u	6
1401220	ABRAZADERA 200 mm DOS SALIDAS (1*)	u	6
1410104	GRAPA DE RETENCION EN ALUMINIO 2-1/0 AWG (2*)	u	6
1410111	GRAPA DE RETENCION EN ALUMINIO 4/0-266.8 MCM (2*)	u	6
1450105	CONECTOR CUÑA A PRESION 266 MCM 266 AWG (3*)	u	6
1450111	CONECTOR CUÑA A PRESION 266 MCM 4/0 AWG (3*)	u	6
1450110	CONECTOR CUÑA A PRESION 266 MCM 1/0 AWG (3*)	u	6
1450107	CONECTOR CUÑA A PRESION 4/0 AWG 4/0 AWG (3*)	u	6
1450106	CONECTOR CUÑA A PRESION 4/0 AWG 1/0 AWG (3*)	u	6
1450101	CONECTOR CUÑA A PRESION 1/0 AWG 1/0 AWG (3*)	u	6
1450102	CONECTOR CUÑA A PRESION 2 AWG 1/0 AWG (3*)	u	6

1\* COMPLEMENTO DEL CONJUNTO : LA SELECCIÓN DE LA ABRAZADERA ESTARÁ DE ACUERDO CON EL APOYO INSTALADO. REMITIRSE AL ANEXO DE UTILIZACIÓN DE ABRAZADERA SEGÚN TIPO POSTE NOR 02-11-01

2\* COMPLEMENTO DEL CONJUNTO : LA SELECCIÓN DE LA GRAPA DE RETENCION DE ALUMINIO ESTARÁ DE ACUERDO CON EL CALIBRE DEL CABLE A RETENER

3\* COMPLEMENTO DEL CONJUNTO : LA SELECCIÓN DEL CONECTOR CUÑA A PRESIÓN ESTARÁ DE ACUERDO CON EL CALIBRE DEL CABLE A RETENER

**LISTA DE MATERIALES**

CODIGO	DESCRIPCION MATERIAL	UNIDAD	CANT
1111200	AISLADOR POLIMERICO TIPO SUSPENSION ANSI DS 35	u	6
1448150	TUERCA DE OJO ACERO GALVANIZADO 5/8"	u	6
1402261	ARANDELA REDONDA PLANA PARA PERNO 5/8"	u	6
1405221	PERNO TIPO CARRUAJE DE 5/8 X 1½"	u	6
1405327	PERNO OJO 2 TUERCAS 5/8" X 10"	u	1
1402121	ARANDELA CUADRADA CURVA 2¼"X 2¼"X3/16" H 11/16"	u	1
Ver tabla 1	ABRAZADERA DOS SALIDAS DE ACUERDO A LA SELECCIÓN	u	6
Ver tabla 2	GRAPA DE RETENCION EN ALUMINIO	u	6
Ver tabla 3	CONECTOR CUÑA A PRESION	u	6

**TABLA 1. TIPOS DE ABRAZADERAS**

CODIGO	DESCRIPCION MATERIAL	UNIDAD	CANT
1401214	ABRAZADERA 140 mm DOS SALIDAS	u	6
1401218	ABRAZADERA 180 mm DOS SALIDAS	u	6
1401220	ABRAZADERA 200 mm DOS SALIDAS	u	6

**TABLA 2. TIPOS DE GRAPA DE RETENCION**

CODIGO	DESCRIPCION MATERIAL	UNIDAD	CANT
1410104	GRAPA DE RETENCION EN ALUMINIO 2-1/0 AWG	u	6
1410111	GRAPA DE RETENCION EN ALUMINIO 4/0-266.8 MCM	u	6

**TABLA 3. TIPOS DE CONECTOR CUÑA A PRESION**

CODIGO	DESCRIPCION MATERIAL	UNIDAD	CANT
1450105	CONECTOR CUÑA A PRESION 266 MCM 266 AWG	u	6
1450111	CONECTOR CUÑA A PRESION 266 MCM 4/0 AWG	u	6
1450110	CONECTOR CUÑA A PRESION 266 MCM 1/0 AWG	u	6
1450107	CONECTOR CUÑA A PRESION 4/0 AWG 4/0 AWG	u	6
1450106	CONECTOR CUÑA A PRESION 4/0 AWG 1/0 AWG	u	6
1450101	CONECTOR CUÑA A PRESION 1/0 AWG 1/0 AWG	u	6
1450102	CONECTOR CUÑA A PRESION 2 AWG 1/0 AWG	u	6