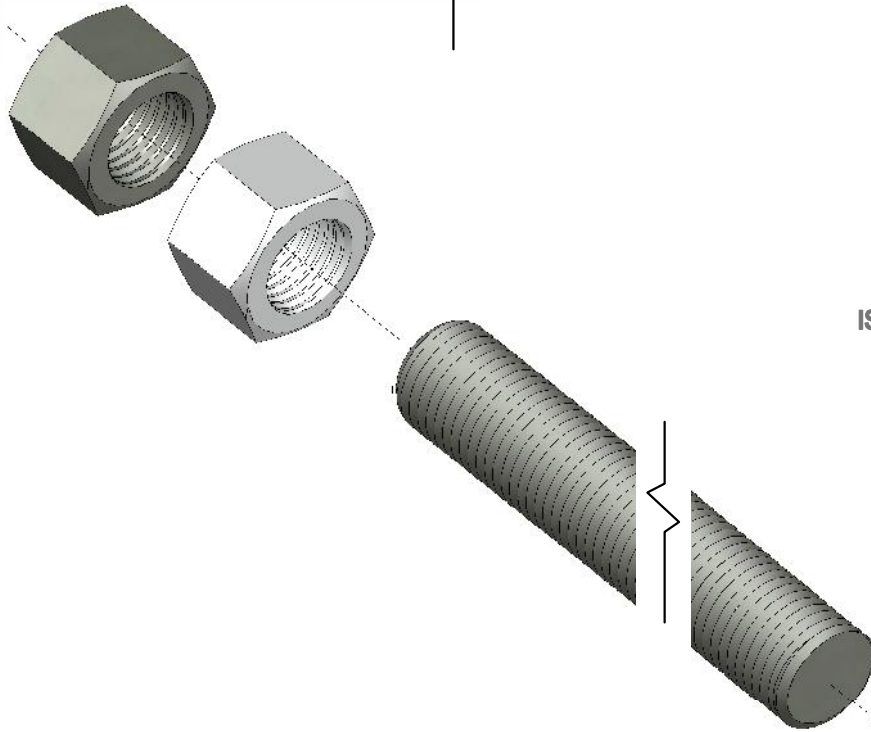
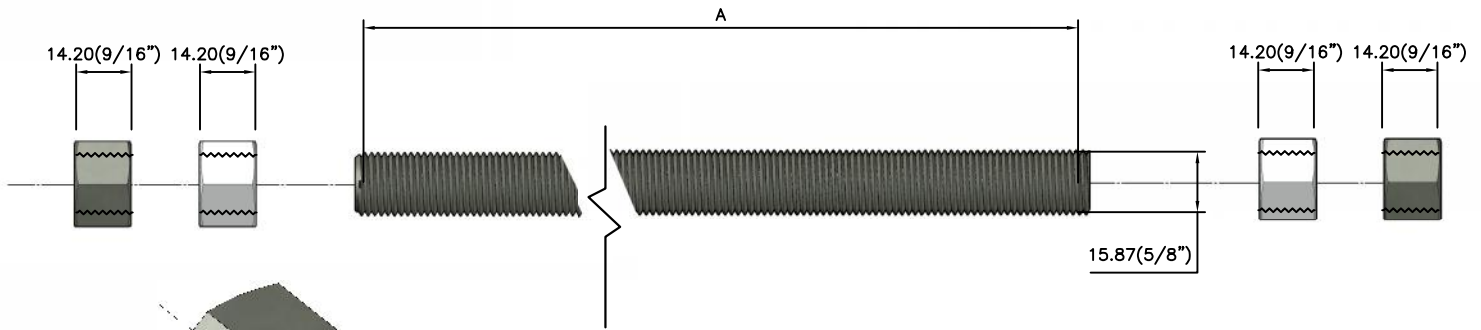


VISTA LATERAL
escala 1:2



ISOMÉTRICO
escala 1:2

Dimensiones para las roscas externas								
Diámetro nominal del elemento de fijación	Roscas de los elementos		Distancia entre esquinas			Diámetro efectivo		Diámetro menor
	Número de hilos por pulgadas	Área de esfuerzo (mm ² (pulgadas ²))	Máximo (mm (pulgadas))	Mínimo (mm (pulgadas))	Mínimo ⁽¹⁾ (mm (pulgadas))	Máximo (mm (pulgadas))	Mínimo (mm (pulgadas))	Nominal (mm (pulgadas))
16 (5/8)	11	148,29 (0,226)	15,82 (0,623)	15,52 (0,611)	15,37 (0,605)	14,33 (0,564)	14,20 (0,559)	13,00 (0,512)

Dimensiones para la tuerca hexagonal								
Diámetro nominal	Ancho entre caras			Distancia entre esquinas		Espesor		
	Básico (mm (pulgadas))	Máximo (mm (pulgadas))	Mínimo (mm (pulgadas))	Máximo (mm (pulgadas))	Mínimo (mm (pulgadas))	Básico (mm (pulgadas))	Máximo (mm (pulgadas))	Mínimo (mm (pulgadas))
16 (5/8)	23,81 (15/16)	23,80 (0,937)	23,42 (0,922)	27,51 (1,083)	26,70 (1,051)	13,89 (35/64)	14,20 (0,559)	13,59 (0,535)

NOTAS: *MEDIDAS DADAS EN MILIMETROS (PULGADAS) SIEMPRE Y CUANDO NO SE EXPRESE LO CONTRARIO

Compañía Energética
de Occidente

ESPARRAGO ROSCADO 4 TUERCAS
5/8" - GALVANIZADO

GERENCIA DE DISTRIBUCIÓN
OFICINA TÉCNICA
ET UB 03 11 01

OCTUBRE 2011

VER. 01